

健康診断・人間ドックのご案内

検査項目		一般健診		協会健保 健康診断	人間ドック	
		採血なし	採血あり	35歳以上		
計測	問診・診察・血圧	○	○	○	○	
	身長・体重・BMI	○	○	○	○	
	腹囲		○	○	○	
	聴力（会話法）	○				
	聴力（オーディオ）		○	○	○	
	視力	○	○	○	○	
画像	頭 眼底カメラ				○	
	心 心電図		○	○	○	
	肺 胸部レントゲン	○	○	○	○	
	腹 腹部超音波検査				○	
	胃 胃部レントゲン（バリウム検査）			○	○	
腸 大腸がん検査（便潜血2日法）			○	○		
生化学	脂質	総コレステロール		○	○	○
		中性脂肪		○	○	○
		HDLコレステロール		○	○	○
		LDLコレステロール		○	○	○
	肝機能	GOT・GPT・γ-GTP		○	○	○
		ALP			○	○
		A/G比・アルブミン				○
		ZTT・TTT・コリンエステラーゼ				○
		総蛋白・総ビリルビン・LDH				○
	糖	空腹時血糖		○	○	○
		HbA1C				○
	膵	アミラーゼ				○
	腎	クレアチン・尿酸		○	○	○
		尿素窒素				○
肝炎	B型 HBs抗原・HBs抗体定性				○	
	C型 HCV抗体				○	
血液	白血球・赤血球・血色素量・ハマトクリット		○	○	○	
	血小板数		○		○	
尿	尿蛋白・糖・潜血・ウビリノーゲン	○	○	○	○	
料金（消費税込）		¥3,300	¥7,700	¥5,282	¥31,422	

※当コースは労働安全規則第44条を基本としています。
 ※協会けんぽ加入者（35歳以上のご本人）の方は、年度中1回保険者の費用負担が受けられます。
 ※事業所（受診者）の費用負担割合は28%の¥5,282円になります。

〒849-0934 佐賀市開成6丁目14番10号



医療法人 福翔会 **福岡病院**

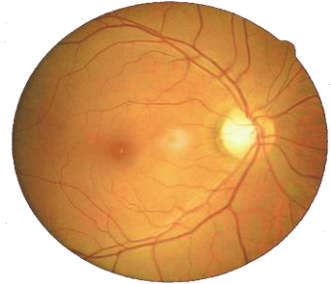
TEL 0952-31-4611
 FAX 0952-33-3720

オプション検査のご案内

検査項目	検査目的・内容	料金(税込)
眼底カメラ	高血圧・動脈硬化による眼底血管の変化	¥1,100
心電図検査	心臓の活動電流を波形化し、心疾患の早期発見	¥1,600
動脈硬化 (ABI・PWV)	血圧脈波の測定で動脈硬化・血管年齢を調べる	¥1,600
頭部MRI・MRA	動脈瘤や脳梗塞等の、脳疾患の早期発見	¥22,000

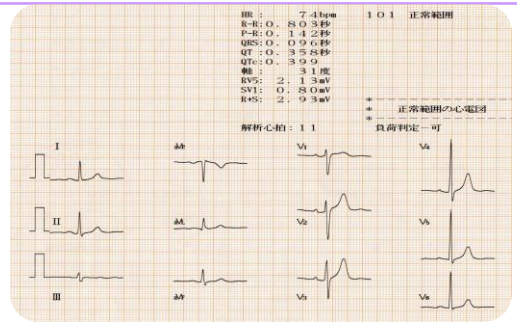
[眼底カメラ]

眼球内部は透明な構造(水晶体・硝子体)の為、人体内で唯一、動脈を外から肉眼で観察出来ます。眼底で観察される血管(網膜動脈・網膜静脈)は、脳動静脈に直接つながっており、画像を撮影・観察する事で、生活習慣病による脳血管の損傷度合を評価する事が出来ます。高血圧・糖尿病等により、動脈の狭小化・口径不同、静脈の拡張・蛇行、動静脈の交叉、網膜の出血・白斑・浮腫、高血圧性緑内障、糖尿病性網膜症といった、生活習慣病変等を評価する事が出来ます。



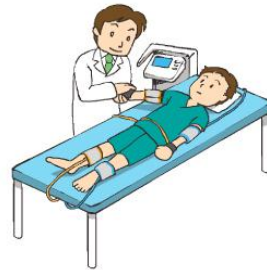
[心電図検査]

脳卒中に関連する、虚血性変化や不整脈などの異常の有無を評価します。心虚血性変化や左室肥大は、心血管(冠動脈)の硬化や臓器障害を示唆する所見で、脳卒中と深い関連性があります。特に心房細動は心原性脳塞栓症(脳梗塞)の原因の2/3を占め、高齢になるほど発症頻度は高まります。心房細動が存在すると、無い場合に比べ脳卒中のリスクは4~7倍に高まり、死亡率も2倍に増加する事が報告されています。

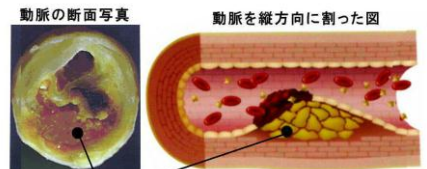


[動脈硬化 ABI・PWV]

手と足の血圧の比較や脈波の伝わり方を調べることで動脈硬化の程度を数値として表したものです。動脈硬化(血管の老化など)の程度や早期血管障害を検出することができます。動脈硬化はあまり自覚症状がありません。しかも放置すると、狭心症・心筋梗塞・脳出血・脳梗塞など、命にかかわる疾患の原因となります。



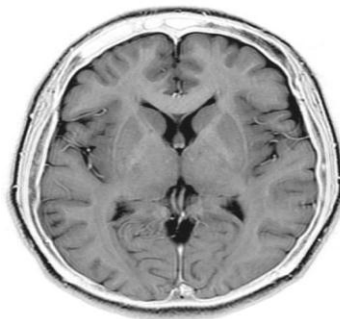
動脈硬化で血液が流れなくなる!



コレステロールなどがたまり狭くなった動脈

[頭部MRI・MRA]

脳の断面を抽出して、脳梗塞・脳出血・脳腫瘍・脳萎縮等の病変や、それらに繋がる前駆的変性を鮮明に画像化する事が出来ます(MRI)。又、造影剤等を用いることなく、脳動脈を3次元で描出する事が出来るため、動脈瘤や動脈硬化性の狭窄といった、出血・梗塞等の脳卒中につながる、血管病変検出に威力を発揮します(MRA)。



〒849-0934 佐賀市開成6丁目14-10



医療法人
福翔会

福岡病院



火~金曜	(午前) 09:00~13:30 / (午後) 14:30~17:30
土曜・日曜	(午前) 09:00~13:00

※月曜・祝日は休診となります

[TEL] : 0952-31-4611 [FAX] : 0952-33-3720